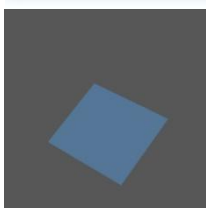


TABELA DE PREÇOS

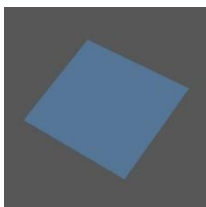
Em 2014, a Organização disponibiliza **4 modalidades** de participação na Exposição de empresas da Feira do Empreendedor com custos extremamente controlados. O enquadramento das entidades/empresas nas respetivas ruas/praças é meramente indicativo e tem por objetivo, dar uma lógica sustentada à exposição de empresas. Os valores apresentados são para os 3 dias de exposição!

OPÇÃO (A) LOW-COST » aluguer de espaço com 4m2 » 190€ + iva



Inclui: Apenas **área/espaço** estratégico situado junto ao check-in da exposição ou das conferências, com 4m2 (2x2 m), alcatifa, um lugar no parque de estacionamento para uma viatura, inserção no catálogo do evento, 50 convites em papel, 2 credenciais de identificação. **Nota:** O aluguer de apenas espaço é adequado a empresas que pretendam estar presentes apenas com uma promotora + pequeno balcão ou roll-up a distribuir material promocional da empresa. Espaços disponíveis (111 a 118).

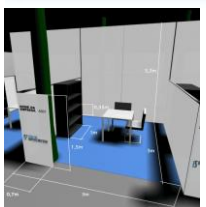
OPÇÃO (B) » aluguer apenas de espaço com 9,6m2 » 380€ + iva



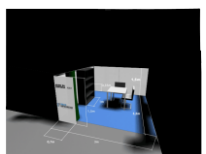
Inclui: Apenas **área/espaço** de 9,6m2 (3x3,2m), alcatifa, um lugar no parque de estacionamento para uma viatura, acesso elétrico, inserção no catálogo do evento, 50 convites em papel, acesso à internet via wireless, 4 credenciais de identificação e um convite para o jantar de networking “negócios à mesa”.

Nota: O aluguer de apenas espaço só é permitido nas praças e requer uma pré-aprovação pela organização do stand que o expositor pretende montar.

OPÇÃO (C) » aluguer de espaço + stand tipo com 9,6m2 » 490€ + iva



Inclui: Área/espaço + **stand** tipo de 9,6m2 (3x3,2m), alcatifa, um lugar no parque de estacionamento para uma viatura, um armário com prateleiras, uma mesa e duas cadeiras, acesso elétrico, lettering com o nome da empresa, inserção no catálogo do evento, 50 convites em papel, acesso à internet via wireless, 4 credenciais de identificação e um convite para o jantar de networking “negócios à mesa”.



Nota: No caso do stand ter duas frentes, a parede traseira e lateral tem as seguintes medidas: (3m largura x 1,5 m de altura). Os lotes com esta particularidade são os lotes nº: 43, 46, 49, 52, 70, 73, 76, 79, 98, 101, 104, 107.

ORGANIZAÇÃO:



PROJECTO CO-FINANCIADO:

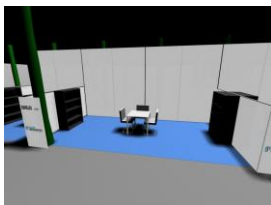


APOIO:

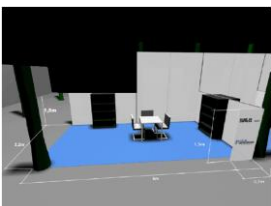


TABELA DE PREÇOS

OPÇÃO (D) » aluguer de espaço + stand tipo com 19,2m² » 969€ + iva



Inclui: Área/espço + stand de 19,2m² (6x3,2m), alcatifa, um lugar no parque de estacionamento para uma viatura, dois armários com prateleiras, duas mesas e quatro cadeiras, acesso elétrico, lettering com o nome da empresa, inserção no catálogo do evento, 100 convites em papel, acesso à internet via wireless, 4 credenciais de identificação e um convite para o jantar de networking “negócios à mesa”.



Nota: No caso do stand ter duas frentes, a parede traseira tem as seguintes medidas: (3m largura x 1,5 m de altura + 3m de largura x 3m de altura). Os lotes com esta particularidade são os lotes nº: 43, 46, 49, 52, 70, 73, 76, 79, 98, 101, 104, 107.

DESCONTOS E INFORMAÇÕES OUTRAS RELEVANTES

Os associados ANJE com as quotas devidamente regularizadas, usufruem de **10% de desconto** no aluguer de espaços/stands.

As pré-reservas integralmente formalizadas (pagas) até ao dia 30 de Abril de 2014, usufruem de **30% de desconto** no aluguer de espaços/stands. Os descontos aplicados não são acumuláveis e não se aplicam às modalidades de apoio e patrocínio.

A imagem final dos stands tipo, será disponibilizada a partir do dia 15 de Março. Nota: Neste sentido, poderão sofrer algumas alterações estéticas mas sempre numa lógica de melhoria.

INFORMAÇÕES COMPLEMENTARES

josefontes@anje.pt

ORGANIZAÇÃO:



PROJECTO CO-FINANCIADO:



APOIO:

